



# PRODUCT CATALOGUS

Transportbanden & onderdelen

Broekema, toonaangevend sinds de oprichting, is dé specialist op het gebied van hoogwaardige transportbanden en aanverwante producten. Met onze diepgewortelde passie voor technische innovatie en kwaliteit, zijn wij toegewijd aan het leveren van betrouwbare en duurzame oplossingen.

[www.broekema.nl](http://www.broekema.nl)






23  
24

NL

In deze catalogus vindt u het leverprogramma van EA Broekema BV uit Veendam (Nederland). Meer informatie over onze producten en ons bedrijf vindt u op onze website.





-  [www.broekema.nl](http://www.broekema.nl)
-  [www.youtube.com/@broekemaconveyorbelts](https://www.youtube.com/@broekemaconveyorbelts)
-  [www.linkedin.com/company/broekema](https://www.linkedin.com/company/broekema)
-  [www.instagram.com/broekema\\_conveyor\\_belts](https://www.instagram.com/broekema_conveyor_belts)
-  [www.facebook.com/Broekema.conveyor.belts](https://www.facebook.com/Broekema.conveyor.belts)





## Riemen

Verschillende types / Beschikbaarheid van steken en standaard breedtes

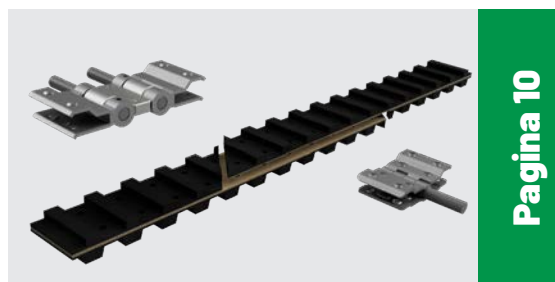
---



## Riemverbindingen

Scharnieren / SPO / Overlap / Eindloos gevulkaniseerd / Eindloos gewikkeld / Helperbelt

---



## Spijlen

Materiaalsoort / Soorten spijlen / Middenriemverbindingen / Mazenbandspijlen / ASP spijl / Twinspijlen / Valspijlen / Egelspijlen / Volberubberde en gevulkaniseerde spijlen / Spijlbekleding

---



## Meenemers

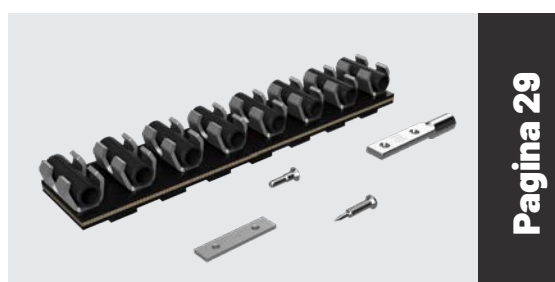
Rubberen meenemers / Stalen meenemers / Kunststof meenemers

---



## Reparatie - Quick-Fix

Klinken / Klinkplaatjes / Pilot Bolts / Schroefdraadplaatjes / Gegoten pletten / Repair kits



## Aandrijfcomponenten

Fricctie-aandrijving / Aandrijving in de spijl / Aandrijving in de riem / Aandrijving in de spijl en in de riem



Pagina 32

## Rollen

Ondersteunings- en keerrollen / Lichtgewicht rollen / Onderwater rollen



Pagina 37

## Moulded Parts, Special items

Sterren / Sorteerschijven / Loofvingers / Bieten reinigingselementen / ASP vinger



Pagina 41

## Over deze catalogus

Deze catalogus is uw complete gids voor het uitgebreide assortiment van Broekema. Onze producten zijn gerangschikt in overzichtelijke categorieën en worden ondersteund door gedetailleerde beschrijvingen en specificaties om u te helpen bij uw keuze. Van robuuste transportbanden tot hoogwaardige onderdelen, elk product in ons assortiment is ontworpen om aan uw unieke behoeften te voldoen.

Ons streven naar technische innovatie en uitmuntendheid zorgt ervoor dat we voortdurend nieuwe oplossingen ontwikkelen om aan uw toenemende eisen te voldoen. Als u, ondanks de verscheidenheid aan opties in deze catalogus, niet precies vindt wat u zoekt, aarzel dan niet om contact op te nemen met ons verkoopteam via [info@broekema.nl](mailto:info@broekema.nl). Onze deskundige medewerkers staan klaar om u te begeleiden bij het vinden van de perfecte oplossing die specifiek is afgestemd op uw eisen en toepassingen.





## EN0300



Sterkte (TN)	Breedte	Standaard beschikbare steken											
900/3	40			28									
900/3	45			28			36						
900/3	50		22	28	32	33	36		40	42			50
900/3	60	20	22	28	32	33	36	37	40	42	43	45	50
900/3	75			28	32		36	37	40	42	43	45	50
1000/2	60				32		36						
1200/3	60				32		36		40			45	50

## EN0900



Sterkte (TN)	Breedte	Standaard beschikbare steken											
900/3	40	28											
900/3	50	28	30		35	40						50	
900/3	60	28			35	40			44	50		60	
900/3	75	28			35	40	43	44	50				
900/3	120	28			35	40							
900/3	150					40							
1200/3	60				35	40					50		

## DN0309



Sterkte (TN)	Breedte	Standaard beschikbare steken											
900/3	60	28	32	36	40	42	44	45					
900/3	75	28						45					
1000/2	60											50	
1200/3	60											50	
1200/3	75											50	60

## DN0907 / DN0909



Sterkte (TN)	Breedte	Standaard beschikbare steken											
900/3	60	28	35	40									60
1000/2	60		35	40				45					60
1200/3	50		35										
1200/3	60		35	40	43							50	
1200/3	75		35	40	43	44						50	

Niet vermelde specificaties op aanvraag

## G0505



Sterkte (TN)	Breedte	Standaard beschikbare steken				
900/3	50	35				50
900/3	60	35	40	44	45	50
900/3	120				45	50

## EN1200P



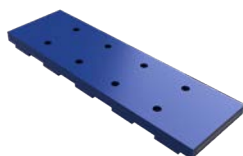
Sterkte (TN)	Breedte	Standaard beschikbare steken
1200/3	60	50

## DN1209P



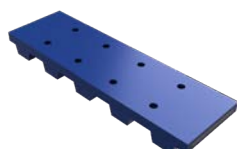
Sterkte (TN)	Breedte	Standaard beschikbare steken	
1200/3	60	40	50
1200/3	75	50	60
1500/3	60	60	

## EN0300 - Hydro FG



Sterkte (TN)	Breedte	Standaard beschikbare steken
800/2	60	28
1000/2	60	28

## EN0900 - Hydro FG



Sterkte (TN)	Breedte	Standaard beschikbare steken		
800/2	60	28	35	40
1000/2	60		35	40

Niet vermelde specificaties op aanvraag

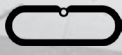
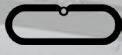

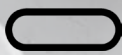
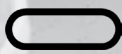


## Overzicht standaard riemen

Type	Weefsel	Steek																
		20	22,5	28	30	32	33	35	36	37	40	42	43	44	45	50	56	60
EN0300	TN900	■	■	■		■	■		■	■	■	■	■		■	■		
EN0300	TN1000					■			■									
EN0300	TN1200					■			■		■				■	■		
EN0900	TN900			■	■			■			■		■	■		■		■
EN0900	TN1200							■			■					■		
DN0309	TN900			■		■			■		■	■			■			
DN0309	TN1000															■		
DN0309	TN1200															■		■
DN0909 / 0907	TN900			■				■			■							■
DN0909 / 0907	TN1000							■			■				■			■
DN0909 / 0907	TN1200							■			■		■	■		■		
G0505	TN900							■			■			■	■	■		
EN1200P (75mm)	TN1000															■		
EN1200P	TN1200															■		
DN1209P	TN1200										■					■		■
DN1209P	TN1500																	■
EN0300 Hydro FG	TN800			■														
EN0300 Hydro FG	TN1000			■														
EN0900 Hydro FG	TN800			■														
EN0900 Hydro FG	TN1000							■			■							

Niet vermelde specificaties op aanvraag



	Scharnieren.....	11
	SPO.....	12
	Overlap.....	12
	Eindloos gevulkaniseerd.....	13
	Eindloos gewikkeld.....	13
	Helperbelt.....	13

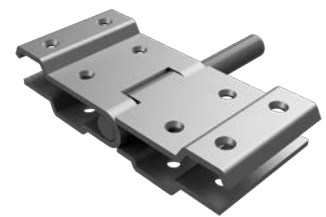
## AF - scharnieren

Breedte (mm)	Beschikbare steken								VB-spijl	Slot spijl
50	28	32	36	40	42	45	50	56	Ø10	Ø11
60	28	32	36	40	42	45	50	56	Ø11	Ø11



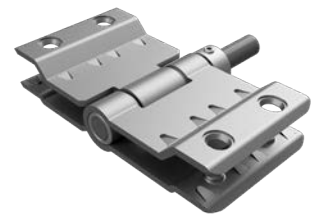
## BC - scharnieren

Breedte (mm)	Beschikbare steken				VB-spijl	Slot spijl
60	35	40	44	50	Ø11	Ø11



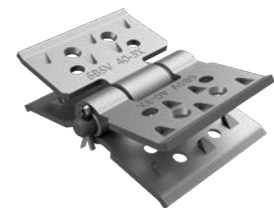
## BS - scharnieren

Breedte (mm)	Beschikbare steken						VB-spijl	Slot spijl
50	32						Ø10	Ø11
60	28	32	35	40	45	50	Ø10	Ø11



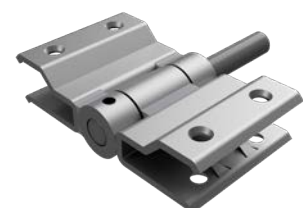
## BSV - scharnieren

Breedte (mm)	Beschikbare steken	
60	35	40



## GBS - scharnieren

Breedte (mm)	Beschikbare steken									VB-spijl	Slot spijl
60	32	36	40	42	43	44	45	50	56	Ø11	Ø11
75	35		40	43		50		Ø11	Ø11		





## CC - scharnieren

Breedte (mm)	Beschikbare steken								VB-spijl	Slot spijl
60	28	32	36	37	40	42	45	50	Ø11	Ø11



## Double Pivot (DP)

Breedte (mm)	Beschikbare steken							VB-spijl	Slot spijl
60	32	36	40	43	45	50	56	Ø11	GBS
75	35	40	43	50				Ø11	GBS



## SPO



De SPO is een verbinding voor toepassingen waarbij zeer veel gevraagd wordt van de verbinding op het gebied van trekkracht en flexibiliteit.

Custom made > vraag naar de mogelijkheden

## Overlap



Bij een overlapverbinding worden beide riemeinden trapsgewijs recht aangesneden zodat beide riemhelften perfect in elkaar passen bij het monteren van de band. Bij montage van de band schroeft de gebruiker zelf de overlapspijlen op de plaats van de verbinding. Deze verbinding is sterker dan een mechanische verbinding, maar vergt meer tijd om te installeren / vervangen. Banden met een overlapverbinding kunnen geopend worden door de overlapspijlen los te schroeven.

## Eindloos gevulkaniseerd

Deze verbinding is het resultaat van het trapezgewijs en schuin aansnijden van de riemeinden, het aanbrengen van ongevulkaniseerd rubber en het vervolgens eindloos vulkaniseren. Deze naadloze en sterke verbinding is ideaal voor zware toepassingen, bestand tegen scheuren en slijtage. Hoewel het beperkte installatiemogelijkheden in machines heeft vanwege de eindloze aard, is deze verbindingsoptie duurzamer dan andere opties.



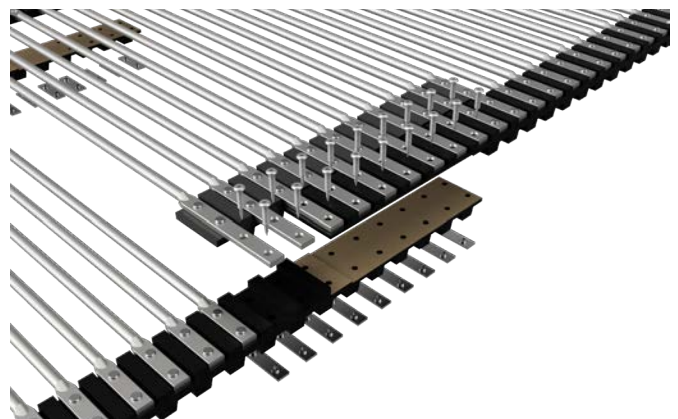
## Eindloos gewikkeld

Deze riemen zijn superieur in termen van treksterkte en flexibiliteit, omdat het weefsel nergens wordt doorgesneden. Qua treksterkte is dit een onovertroffen verbinding, maar ook de souplesse op de verbinding verschilt weinig van de rest van de riem. Door de specifieke productiemethode zijn deze riemen echter alleen beschikbaar in grotere hoeveelheden; enkelstuks levering is niet mogelijk. Let er ook op dat uw machine geschikt moet zijn om eindloze riemen te installeren.

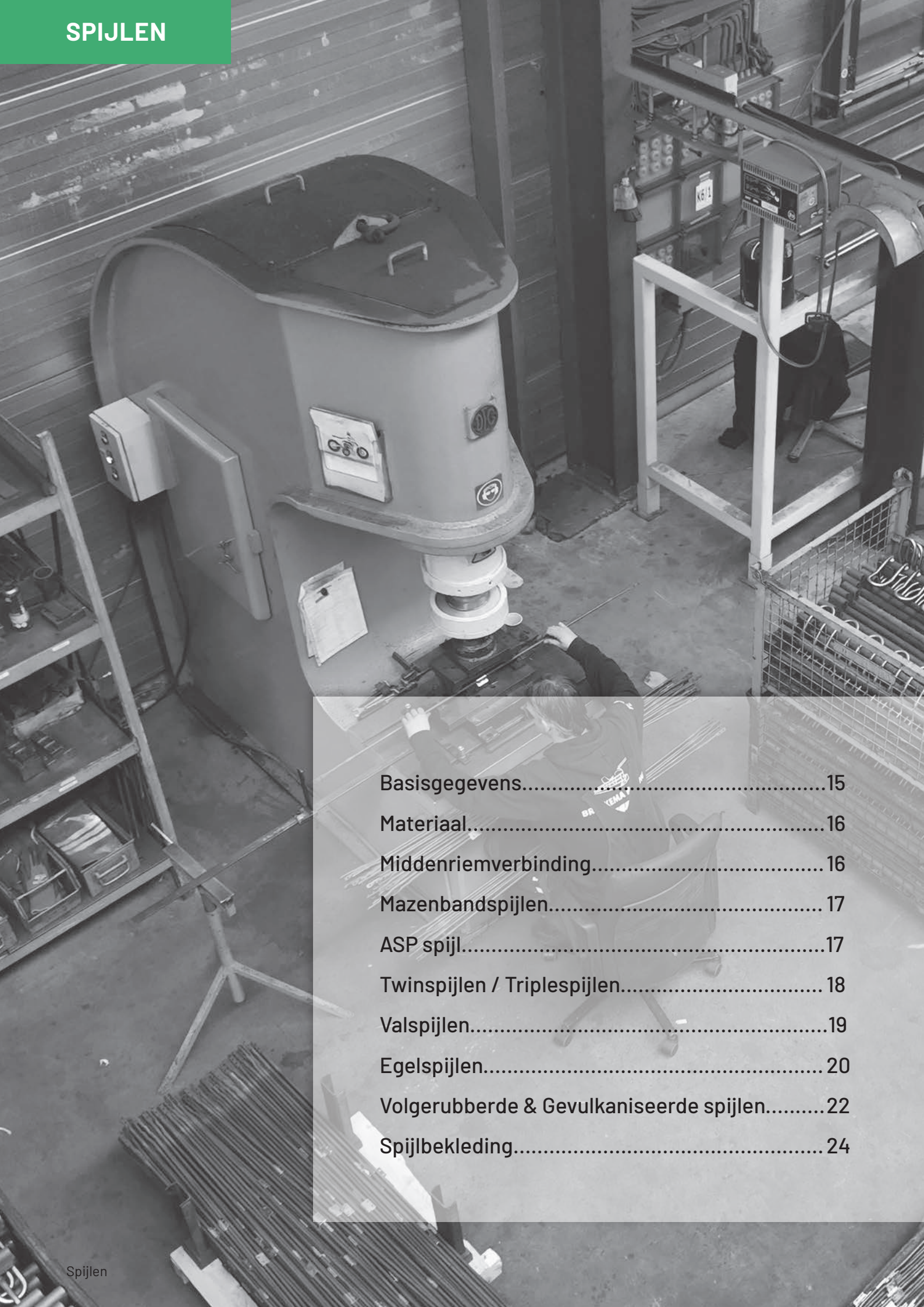


## Helperbelt

Deze gepatenteerde oplossing van Broekema versterkt de verbinding in transportbanden, traditioneel het zwakste punt. Met een extra set doorgaande riemen bij de verbinding, of het nu een slot- of overlapconstructie is, verdeelt de Helperbelt de belasting gelijkmatiger, verlengt de levensduur en verbetert de duurzaamheid. Deze innovatie biedt een betrouwbare oplossing waar de verbinding kritisch is of vaak faalt, zonder de breeksterkte van de riemen te verminderen. Tegelijkertijd behoudt de Helperbelt de flexibiliteit van de riemen, wat bijdraagt aan de algehele prestaties van de band.







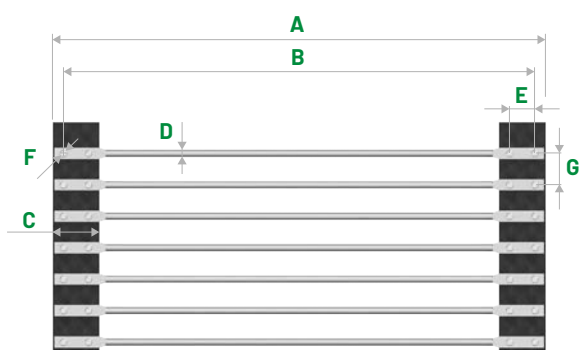
Basisgegevens.....	15
Materiaal.....	16
Middenriemverbinding.....	16
Mazenbandspijlen.....	17
ASP spijl.....	17
Twinspijlen / Triplespijlen.....	18
Valspijlen.....	19
Egelspijlen.....	20
Volgerubberde & Gevulkaniseerde spijlen.....	22
Spijlbekleding.....	24



## BASISGEGEVENS

A = Bandbreedte  
 B = Stokmaat  
 C = Riembreedte  
 D = Spijldiameter

E = HOH-afstand  
 F = Klinkdiameter  
 G = Steek



Convexiteit up & down

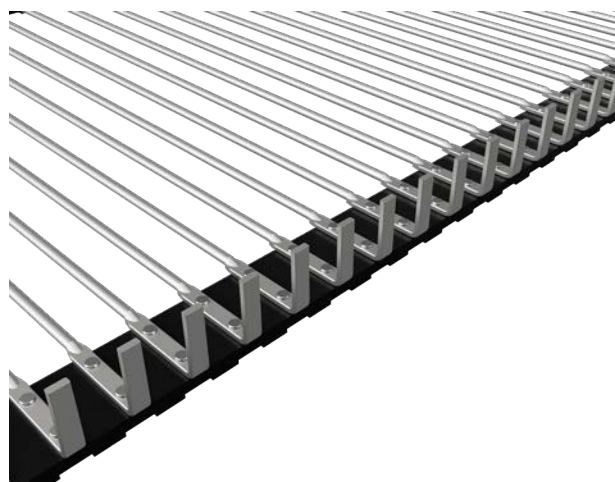
(standaard bij 2-plet = CD of Bovenkant vlak / bij  
 3-plet = CU of Onderkant vlak):



Doorzetting up & down:



Omhooggebogen spijlen:



## MATERIAAL

Verenstaal **Klasse C** (DIN 17228): Ons standaard materiaal, geschikt voor de meeste applicaties. Deze staalsoort is leverbaar in de volgende diameters; 5 / 6 / 7 / 8 / 9 / 10 / 11 / 12 & 15.

**54SiCr6** is een vooraf geharde staalsoort. Op de plaatsen waar het staal bewerkt wordt (pletten, ponsen, lassen) verliest deze staalsoort zijn oorspronkelijke hardheid. Verkrijgbaar in de diameters 10 / 11 & 12.

**55Si7** is een staalsoort die achteraf gehard wordt; de spijlen worden dus eerst volledig geproduceerd. De spijl zal daardoor over de geheel lengte dezelfde hardheid hebben. Verkrijgbaar in de diameters 10 / 11 / 12 / 13 & 15.

**BORIUM / BORON:** Spijlen waaraan gelast wordt maken we bij voorkeur van Boron. Deze staalsoort wordt net zoals 55Si7 achteraf volledig gehard om zwakke plekken te voorkomen (tijdens lassen wordt hitte ingebracht waardoor de hardheid afneemt).

Naast bovenstaande staalsoorten kunnen we banden ook uitvoeren in verschillende soorten **roestvast staal** of **P90-10** (lichtgewicht materiaal).

*Om tot een juiste keuze te komen is het van belang om de werkomstandigheden van de band goed te kennen. Zaken als aandrijving van de band, de belasting/gewicht op de band, de grondsoort en de bandloop kunnen invloed hebben op de staalsoortkeuze. Bij twijfel of advies raden wij aan om contact op te nemen met het Broekema Salesteam: [sales@broekema.nl](mailto:sales@broekema.nl) / +31 598 696464*

## MIDDENRIEMVERBINDING

### Superflex

De spijl wordt in het midden verhit en gestuikt, zodoende ontstaat er meer materiaal op de plek waar uiteindelijk de gaten geponst gaan worden. Bij een Superflex gaat het **extra** materiaal in de breedte zitten. De plet wordt dus niet hoger maar breder.



### Highflex

Het materiaal wordt net zoals de Superflex spijl eerst gestuikt, alleen gaat bij een Highflex het extra materiaal vooral in de hoogte zitten. De plet wordt dus niet breder maar hoger.



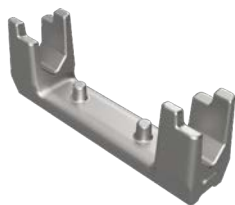
### NOS

Niet Opgestuikt. Het is niet altijd nodig op spijlen te voorzien van extra materiaal (stuiken). Bij een hele rustige/langzame bandloop (weinig flex), bij minimale belasting of bij smalle banden met een middenriem. Daarnaast worden NOS-spijlen gebruikt onder de scharnieren.



## KS

Diameters 9 / 10 / 11 / 12



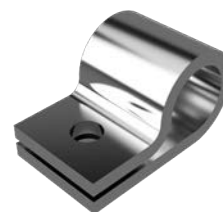
## WB

Diameters 8 / 10 / 11 / 12



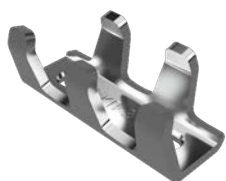
## P-clip

Diameters 8 / 10 / 11 / 12



## 5-lips klembeugel

H-egel + V-egel



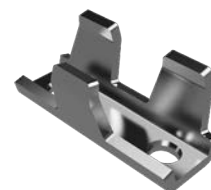
## 4-lips klembeugel

12x6 strip



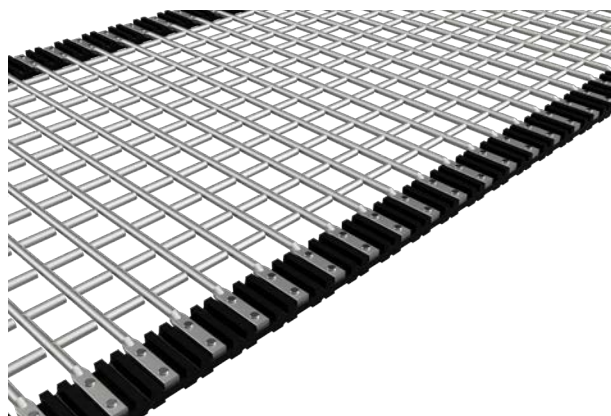
## 3-lips klembeugel

Speciale egelspijlen



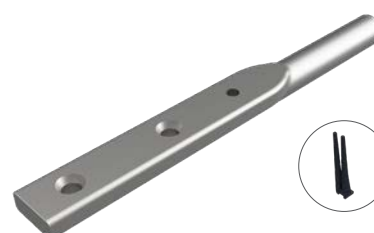
## MAZENBANDSPIJLEN

Deze spijlen worden van Borium, 54SiCr6 of RVS gemaakt. Door het aanlassen van pennen ontstaan "vierkante" mazen. Door de open structuur van deze banden is de zeefcapaciteit hoog, maar zal er weinig product verloren gaan. Pennenbanden worden na goedkeur van een tekening geproduceerd.



## ASP SPIJL

ASP spijl, voorzien van een verlengde plet met een derde montagegat, voor eenvoudige bevestiging van ASP vingers (zie pag. 43).





## TWINSPIJLEN

### Twinspijl in busjes



### Twinspijl gelast



De gelaste twinspijl wordt gefaseerd vervangen door de duospijl. Zie volgende pagina.

Spijl diameter + Materiaal		Beschikbare steek (+ doorval)									
		28/14	32/16	35/17	36/18	40/20	42/21	44/22	45/22	50/25	56/28
Ø 5	RVS		(11)		(15)	(16)		(20)	(23)		
	Klasse C / B	(9)	(11)	(12)	(13)	(15)	(16)		(20)		
Ø 6	RVS	(8)	(10)	(11)	(12)	(14)		(16)	(16)		
	Klasse C / B	(8)	(10)	(11)	(12)	(14)	(15)	(16)	(16)	(19)	
Ø 7	RVS	(7)	(9)	(11)	(13)	(14)		(18)			
	Klasse C	(7)	(9)	(10)	(11)	(13)	(14)	(15)	(15)	(18)	(21)
Ø 8	RVS	(6)		(9)	(10)	(12)	(13)	(14)		(17)	(20)
	Klasse C	(6)	(8)	(9)	(10)	(12)	(13)	(14)	(14)	(17)	(20)
Ø 9	RVS		(7)		(11)			(16)	(19)		
	Klasse C			(8)	(9)	(11)			(16)	(19)	
Ø 10	RVS		(6)	(7)	(8)	(10)		(12)	(12)	(15)	(18)
	Lichtgewicht (P90-10)		(6)	(7)	(8)	(10)		(12)	(12)	(15)	(18)
	Klasse C		(6)	(7)	(8)	(10)		(12)	(12)	(15)	(18)
	Gelaste Twin Spijl Boron		(6)	(7)	(8)	(9)	(10)	(12)	(12)	(15)	

Duospijl



Triple-spijl



VALSPIJLEN - opties

Valspijl over 1 steek, vallend op de spijl.



Valspijl over 1 steek, vallend op de riem.



Polyamide Valspijl / Sectie (Steek 40 / Steek 50 )



Gietstaal / Multisteek / Productvriendelijke variant.



## EGELSPIJLEN

### H-egels op 8mm spijl



Naam	Band breedte	Riem breedte	HOH	Aantal riemen
H-Egel - 650 - Ø8	650	60	32	2 of meer
H-Egel - 700 - Ø8	700	60	32	2 of meer
H-Egel - 730 - Ø8	730	60	32	2 of meer
H-Egel - 890 - Ø8	890	60	32	2 of meer
H-Egel - 900 - Ø8	900	60	32	2 of meer
H-Egel - 990 - Ø8	990	60	32	2 of meer
H-Egel - 1160 - Ø8	1160	60	32	2 of meer
H-Egel - 1300 - Ø8	1300	60	32	2 of meer
H-Egel - 1350 - Ø8	1350	60	32	2 of meer
H-Egel - 1450 - Ø8	1450	60	32	2 of meer
H-Egel - 1650 - Ø8	1650	60	32	2 of meer

### H-egels op 10mm spijl



Naam	Band breedte	Riem breedte	HOH	Aantal riemen
H-Egel - 616 - Ø10	616	60	32	2
H-Egel - 636 - Ø10	636	60	32	2
H-Egel - 656 - Ø10	656	60	32	2
H-Egel - 696 - Ø10	696	60	32	2
H-Egel - 776 - Ø10	776	60	32	2
H-Egel - 796 - Ø10	796	60	32	2
H-Egel - 896 - Ø10	896	60	32	2
H-Egel - 996 - Ø10	996	60	32	2
H-Egel - 1096 - Ø10	1096	60	32	2

### 1-rijige egelspijl



Naam	Band breedte	Riem breedte	HOH	Aantal riemen
Egel - 1 rij - 300 - Ø10	300	50	20	2
Egel - 1 rij - 350 - Ø10	350	50	24	2
Egel - 1 rij - 750 - Ø10	750	50	24	2
Egel - 1 rij - 900 - Ø10	900	50	20	2
Egel - 1 rij - 1000 - Ø10	1000	50	20	2
Egel - 1 rij - 1103 - Ø8	1103	50	24	2



## V-egels op 9mm spijl (HOH30)



Naam	Band breedte	Riem breedte	HOH	Aantal riemen
V-Egel - 725 - Ø9	725	60	30	2 of meer
V-Egel - 800 - Ø9	800	60	30	2 of meer
V-Egel - 900 - Ø9	900	60	30	2 of meer
V-Egel - 1160 - Ø9	1160	60	30	2 of meer
V-Egel - 1400 - Ø9	1400	60	2x30 / 1x20	3
V-Egel - 1450 - Ø9	1450	60	30	2 of meer
V-Egel - 1700 - Ø9	1700	60	2x30 / 1x20	3

## V-egels op 9mm spijl (HOH32)



Naam	Band breedte	Riem breedte	Extra vinger	HOH	Aantal riemen
V-Egel - 250 - Ø9	250	60	Nee	32	2
V-Egel - 605 - Ø9	605	60	Nee	32	2 of meer
V-Egel - 619 - Ø9	619	60	Nee	32	2 of meer
V-Egel - 630 - Ø9	630	60	Nee	32	2 of meer
V-Egel - 655 - Ø9	655	60	Nee	32	2 of meer
V-Egel - 705 - Ø9	705	60	Nee	32	2 of meer
V-Egel - 725 - Ø9	725	60	Nee	32	2 of meer
V-Egel - 755 - Ø9	755	60	Nee	32	2 of meer
V-Egel - 780 - Ø9	780	60	Nee	32	2 of meer
V-Egel - 805 - Ø9	805	60	Nee	32	2 of meer
V-Egel - 855 - Ø9	855	60	Nee	32	2 of meer
V-Egel - 889 - Ø9	889	60	Nee	32	2 of meer
V-Egel - 905 - Ø9	905	60	Nee	32	2 of meer
V-Egel - 1005 - Ø9	1005	60	Nee	32	2 of meer
V-Egel - 1105 - Ø9	1105	60	Nee	32	2 of meer
V-Egel - 1105 - Ø9 MV	1105	60	Ja	32	2 of meer
V-Egel - 1205 - Ø9	1205	60	Nee	32	3
V-Egel - 1305 - Ø9	1305	60	Nee	32	2 of meer
V-Egel - 1450 - Ø9	1450	60	Nee	32	2 of meer
V-Egel - 1450 - Ø9 MV	1450	60	Ja	32	2 of meer
V-Egel - 1505 - Ø9	1505	60	Nee	32	2 of meer
V-Egel - 1625 - Ø9	1625	60	Nee	32	2 of meer
V-Egel - 1625 - Ø9 MV	1625	60	Ja	32	2 of meer
V-Egel - 1655 - Ø9	1655	60	Nee	32	2 of meer

## 30x4 Egels

2000mm - af te korten op iedere gewenste lengte



## VOLBERUBBERDE & GEVULKANISEERDE SPIJLEN

### Volberubberde spijlen



Naam	Band breedte	Riem breedte	HOH	Aantal riemen
Volberubberde Spijl - 1200 - 50 - Ø11	1205	50	24	2 of meer
Volberubberde Spijl - 1250 - 60 - Ø11	1255	60	30	3
Volberubberde Spijl - 1400 - 60 - Ø11	1405	60	30	3
Volberubberde Spijl - 1460 - 60 - Ø11 / 40S	1460	60	32	3
Volberubberde Spijl - 1460 - 60 - Ø11 / 60S	1460	60	32	3
Volberubberde Spijl - 1500 - 60 - Ø11	1507	60	30 / 20 (midden)	3
Volberubberde Spijl - 1650 - 60 - Ø11	1652	60	32	3
Volberubberde Spijl - 1650 - 60 - Ø10	1650	60	32 / 20 (midden)	3

### Steunspijlen



Naam	Band breedte	Riem breedte	HOH	Lengte rubber	Ø
Steunspijl - 800 - 75 - 30	800	75	30	610 mm	19
Steunspijl - 800 - 75 - 32	800	75	32	610 mm	19
Steunspijl - 800 - 60 - 30	800	60	30	635 mm	19
Steunspijl - 800 - 60 - 32	800	60	32	635 mm	19
Steunspijl - 820 - 60 - 30	820	60	30	660 mm	19
Steunspijl - 850 - 75 - 32	850	75	32	660 mm	19
Steunspijl - 900 - 75 - 30	900	75	30	710 mm	19
Steunspijl - 900 - 75 - 32	900	75	32	710 mm	19
Steunspijl - 900 - 60 - 30	900	60	30	735 mm	19
Steunspijl - 900 - 60 - 32	900	60	32	735 mm	19
Steunspijl - 1000 - 75 - 30	1000	75	30	810 mm	19
Steunspijl - 1000 - 75 - 32	1000	75	32	810 mm	19
Steunspijl - 1000 - 60 - 30	1000	60	30	835 mm	19
Steunspijl - 1000 - 60 - 32	1000	60	32	835 mm	19
Steunspijl - 1200 - 60 - 32	1200	60	32	1035 mm	19

## PES-Spijlen



Naam	Band breedte	Riem breedte	HOH vingers	Aantal vingers	Hoogte vinger	Beschikbaar	3e gat voor ASP? **
PES 625-50	630	60	50mm		128	Check Sales	Nee
PES 630-50 HD	630	60	50mm		128 (open)	Check Sales	Nee
PES 900-100-8P	900	60	100mm (8x)		128	Check Sales	Nee
PES 900-100-7P	900	60	100mm (7x)		128	Check Sales	Nee
PES 1000-50	1000	60	50mm		128	Check Sales	Nee
PES 1000-100	1000	60	100mm		128	Check Sales	Nee
PES 1000-100	1000*	60	100mm		128	Check Sales	Nee
PES 1000-100 ASP	1000*	60	100mm		128	Check Sales	Ja
PES 1100-100	1100	60	100mm		128	Check Sales	Nee
PES 1100-100 ASP	1100*	60	100mm		128	Check Sales	Ja
PES 1200-100 ASP	1200*	60	100mm		128	Check Sales	Ja
PES 1200-50 ASP	1200*	60	50mm		128	Check Sales	Ja

\* voorzien van een geharde spijl

\*\* ASP = Active Side Protection, zie pagina 17 & 43

## CPP-spijlen



Naam	Band breedte	Riem breedte	Rubber lengte	Rubber breedte	Aantal riemen
CPP36 - 443 - Ø10	443	60	314	36	2
CPP36 - 593 - Ø10	593	60	464	36	2
CPP36 - 608 - Ø10	608	60	479	36	2
CPP36 - 783 - Ø10	783	60	654	36	2
CPP36 - 793 - Ø10	793	60	664	36	2
CPP36 - 843 - Ø10	843	60	714	36	2
CPP36 - 893 - Ø10	893	60	764	36	2
CPP36 - 983 - Ø10	983	60	854	36	2
CPP36 - 993 - Ø10	993	60	864	36	2

\* afwijkende maten op klantwens

## MRF (Moulded Rubber Flights)

Voor gedetailleerde info, beschikbare maten en voorraad; neem contact op met [sales@broekema.nl](mailto:sales@broekema.nl)



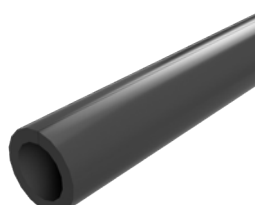
## SPIJLBEKLEDING

### STAR PVC



Type	Binnen	Buiten
STAR PVC	7,7	14
STAR PVC	8,5	14
STAR PVC	9,5	16
STAR PVC	9,5	19
STAR PVC	10,5	16
STAR PVC	10,5	18
STAR PVC	10,5	20
STAR PVC	11,5	16
STAR PVC	11,5	19
STAR PVC	11,5	25
STAR PVC	13	20

### SPLIT PVC



Type	Binnen	Buiten
SPLIT PVC	6	9
SPLIT PVC	8	11
SPLIT PVC	9	12
SPLIT PVC	10	14
SPLIT PVC	10	16
SPLIT PVC	10	20
SPLIT PVC	11	16
SPLIT PVC	12	16
SPLIT PVC	13	17
SPLIT PVC	20	25
SPLIT PVC	10 FDA	16 FDA

### RUBBER



Type	Binnen	Buiten
RUBBER	6	9
RUBBER	9	13
RUBBER	10	16
RUBBER	10,5	14,5
RUBBER	10,5	16
RUBBER	11,5	15,5
RUBBER	12	16
RUBBER	13	23
RUBBER	15	30
RUBBER	19	19

### PILLOW CUSHION



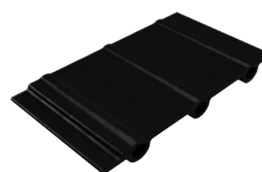
Type	Binnen	Buiten
PILLOW CUSHION	15	27
PILLOW CUSHION	11,5	24

### SOFT PVC



Type	Binnen	Buiten
SOFT PCV	6,5	9

### RUBBEREN AFDEKPROFIEL



Rubber profiel	Steek	Spijl Ø	Dikte
T30/60	60	8/9/10	3,8 mm
T40/80	80	8/9/10	3,8 mm
T50/100	100	8/9/10	3,8 mm





Rubber.....	26
Staal.....	28
Kunststof.....	28

## RUBBER

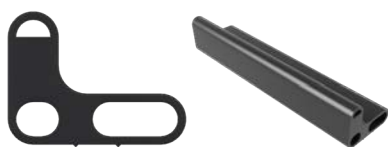
### E-Profiel / RFL 20

**Hoogte: 26,5mm**  
Breedte: 25mm  
Spijl: 12x6mm  
Steek: All



### RFL 30

**Hoogte: 38mm**  
Breedte: 63mm  
Spijl: max. 12mm  
Steek: 28-45



### RFL 45

**Hoogte: 45mm**  
Breedte: 84mm  
Spijl: max. 11mm  
Steek: 28-50



### RFL 50

**Hoogte: 59mm**  
Breedte: 72mm  
Spijl: max. 12mm  
Steek: 28-50



### RFL 50 LF

**Hoogte: 56mm**  
Breedte: 65mm  
Spijl: max. 11mm  
Steek: 28-45



### RFL 60

**Hoogte: 66mm**  
Breedte: 80mm  
Spijl: max. 12mm  
Steek: 40-50



### RFL 75

**Hoogte: 80mm**  
Breedte: 83mm  
Spijl: max. 12mm  
Steek: 28-50



RFL 75 LF

Hoogte: 81mm  
 Breedte: 78mm  
 Spijl: max. 12mm  
 Steek: 28-50



RFL 100 LF

Hoogte: 101mm  
 Breedte: 78mm  
 Spijl: max. 11mm  
 Steek: 28-50



RFL 125 LF

Hoogte: 137mm  
 Breedte: 76mm  
 Spijl: max. 12mm  
 Steek: 28-50



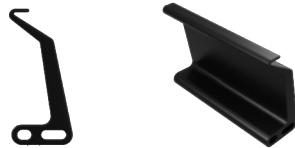
RFL 140 LF

Hoogte: 146mm  
 Breedte: 68mm  
 Spijl: 30x4mm  
 Steek: 28-50



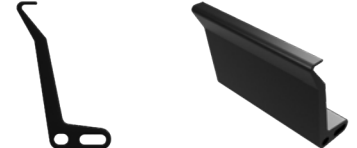
RFL 150 LF

Hoogte: 158mm  
 Breedte: 78mm  
 Spijl: max. 12mm  
 Steek: 28-50



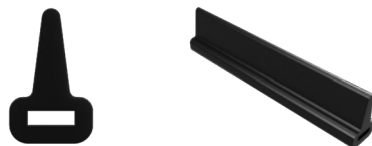
RFL 160 LF

Hoogte: 166mm  
 Breedte: 76mm  
 Spijl: max. 12mm  
 Steek: 28-50



CPP 36

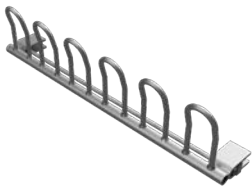
Hoogte: 47mm  
 Breedte: 36mm  
 Spijl: 20x6mm  
 Steek: 40-50



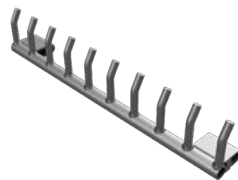
## STAAL

Een stalen meenemer wordt altijd op klantwens gemaakt. Productie begint na goedkeuring van de klant op de door Broekema verstrekte tekening.

### BR-meenemer met lussen



### BR-meenemer met pennen



### BR-meenemer (special)



## KUNSTSTOF

### K-EL Meenemer

#### Polyamide element meenemer

Breedte van 1 element: 155 mm  
 Hoogte: 175 mm  
 Vinger afstand: 85 mm  
 Max. spijl diameter: 19 mm



### PA 460 Meenemer

#### Polyamide meenemer

Breedte van 1 element: 460 mm  
 Hoogte: 110 mm  
 Vinger afstand: 70 mm  
 Max. spijl diameter: 13 mm

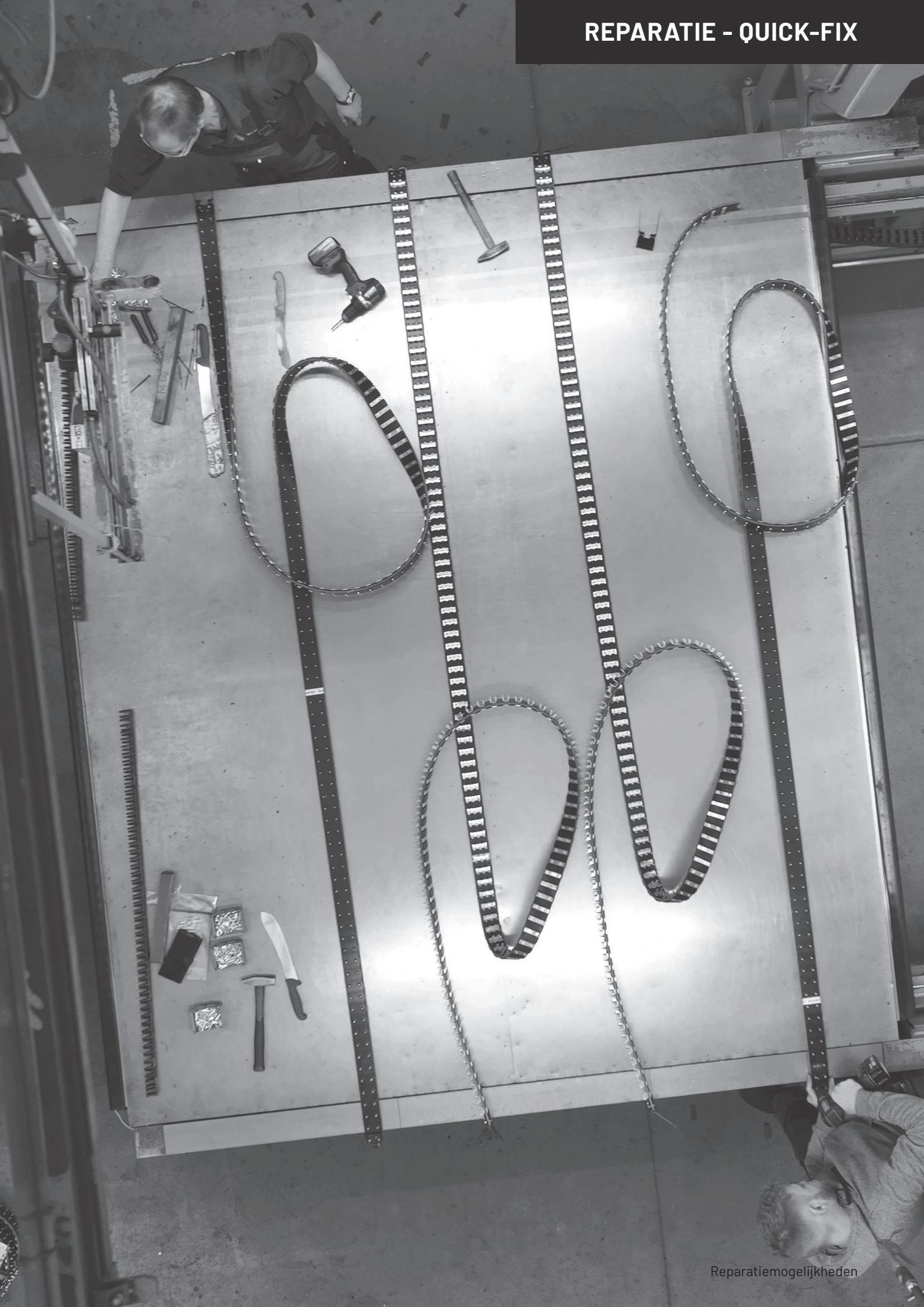


### PU Meenemer



Naam	Lengte	Max. spijl Ø	Hoogte	Vinger afstand	Ø Vinger
PU 325 - 66	325	13	97	66	6
PU 366 - 74	366	13	97	74	6
PU 550 - 75	550	13	84	75	8
PU 640 - 70	640	13	80	70	9
PU 645 - 77,5	645	13	100	77,5	9
PU 645 - 75	645	13	103	75	9
PU 645 - 70	645	13	110	70	9
PU 770 - 70	770	13	110	70	12





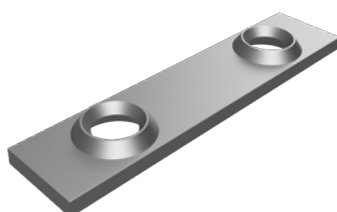
Bij Broekema weten we dat er geen one-size-fits-all oplossing is als het aankomt op reparaties. Uw transportband is een vitaal onderdeel van uw productieproces en de noodzaak voor reparatie kan plotseling en onverwachts ontstaan. Afhankelijk van het specifieke probleem dat u ervaart, variëren de oplossingen. Daarom hebben we een scala aan reparatie-opties om ervoor te zorgen dat u altijd de juiste hulpmiddelen en oplossingen bij de hand heeft om uw band zo snel mogelijk weer operationeel te krijgen.

Het kiezen van de juiste reparatie-optie hangt af van uw specifieke situatie. We raden u daarom aan om altijd contact op te nemen met onze verkoopafdeling voor persoonlijk advies.

## Klinken



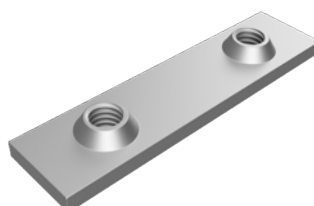
## Klinkplaatjes



## Pilot Bolts

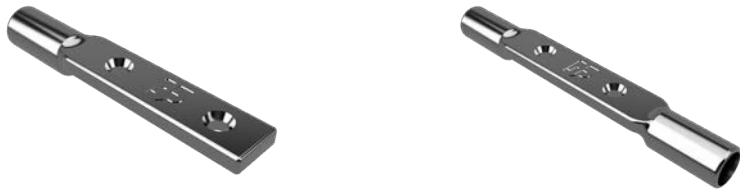


## Schroefdraadplaatjes

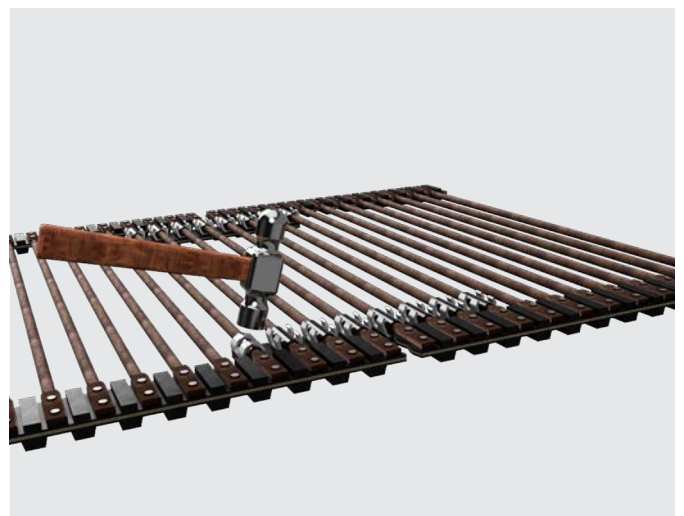
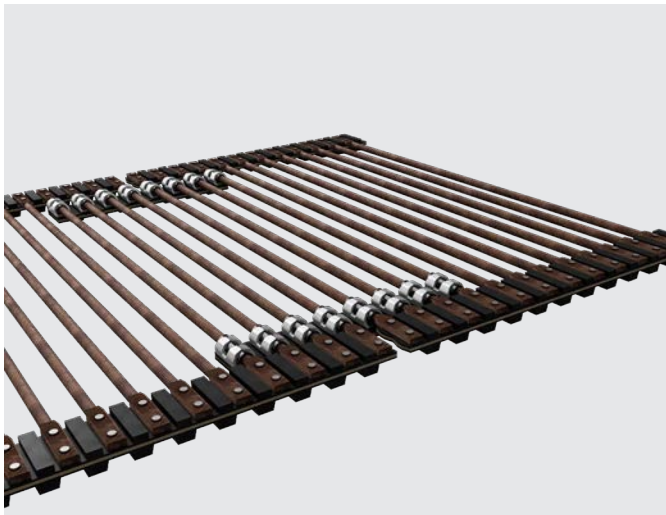


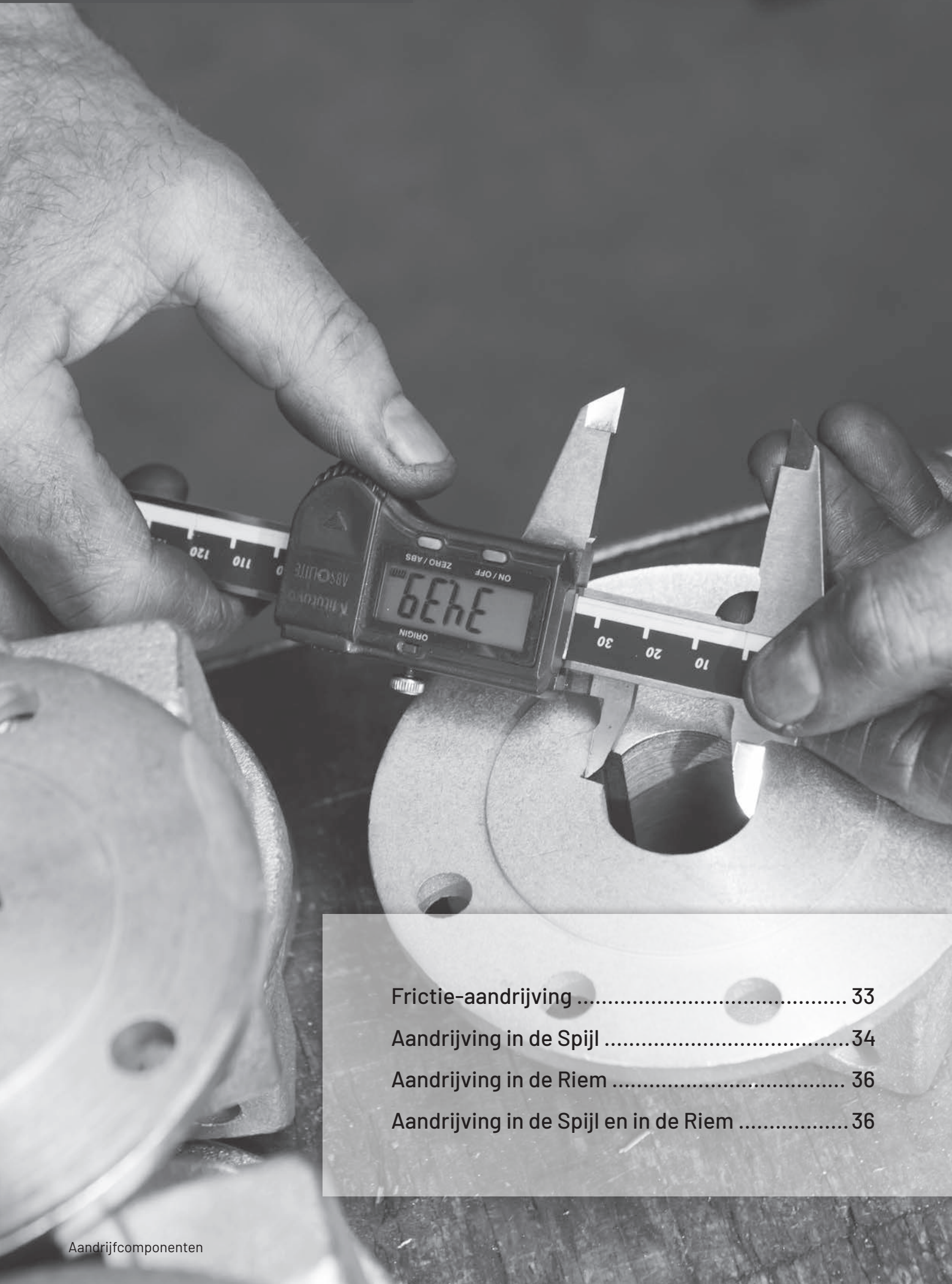


Gegoten pletten



Repair Kits





Frictie-aandrijving .....	33
Aandrijving in de Spijl .....	34
Aandrijving in de Riem .....	36
Aandrijving in de Spijl en in de Riem .....	36



## FRICTIE - AANDRIJVING

### HS serie\*



Gietijzeren body met rubberen loopvlak

Naam	Ø	Flens Ø	Loopvlak	Gewicht (kg)	Asgat Ø
HS 11 R	110	148	53	2.9	25-50
HS 11 RZ	110	-	62	2.4	25-50
HS 14 R	140	180	56	5.8	25-50
HS 14 RZ	140	-	67	3.8	25-50
HS 18 R	180	248	57	6.1	30-50
HS 18 RZ	180	-	67	6.7	30-50
HS 21 R	210	240	65	10.4	30-50
HS 21 RZ	210	-	65	7.8	30-50
HS 24 R	240	300	58	11.8	30-50
HS 24 RZ	240	-	65	10.0	30-50
HS 41 R	410	448	65	17.5	30-50

### FRD serie



Gietijzeren body met rubberen loopvlak

Naam	Ø	Flens Ø	Loopvlak	Gewicht (kg)	Asgat Ø
FRD 14 R*	140	180	56	6.2	30-50
FRD 14 RZ*	140	-	64	5.8	30-50
FRD 18 R*	180	220	60	7.6	30-50
FRD 18 RZ*	180	-	68	6.3	30-50
FRD 20 R*	200	260	80	12.2	30-50
FRD 20 RZ*	200	-	90	11.5	30-50

\* deelbaar

### KW serie



Gietijzer

Naam	Ø	Flens Ø	Loopvlak	Gewicht (kg)	Asgat Ø
KW 80	80	125	60	1,3	25-30
KW 100	100	150	60	2,6	25-40
KW 115	115	165	60	3,5	25-40
KW 160*	160	215	60	5,2	25-45

\* deelbaar

\* Dhr. Hamminga is de grondlegger van ons bedrijf in het begin van de jaren 50 van de vorige eeuw. De naamgeving van enkele producten verwijst nog naar Dhr. Hamminga; HS (Hamminga System)

## AANDRIJVING IN DE SPIJL

### HS serie\*

Gietijzer



Naam	Steek	Tanden	Kooi Ø	Buiten Ø	Gewicht (kg)	Asgat Ø
HS 28-14	28	14	108	146	2.7	25-40
HS 28-16	28	16	124	165	3.0	25-40
HS 28-22	28	22	180	220	5.2	25-40
HS 28-22 3TB	28	22	180	220	5.2	25-40
HS 32-12	32	12	105	145	3.9	25-40
HS 32-18	32	18	162	202	3.9	25-60
HS 36-10	36	10	100	135	3.2	25-40
HS 36-12	36	12	118	168	3.3	25-40
HS 36-14	36	14	140	190	4.0	25-60
HS 36-16	36	16	166	210	6.8	25-40
HS 36-16 3TB	36	16	162	213	7.5	35-60
HS 36-18	36	18	187	235	6.0	25-60
HS 36-18 3TB	36	18	189	246	8.4	35-60
HS 40-10	40	10	110	160	3.7	25-40
HS 40-14	40	14	167	220	7.6	35-60
HS 42-12	42	12	113	163	3.0	25-40
HS 42-12	42	12	140	190	4.6	25-60
HS 42-14	42	14	173	218	5.0	25-60
HS 42-14 3TB	42	14	169	226	7.4	25-60
HS 42-16 3TB	42	16	194	252	8.5	25-60
HS 45-9	45	9	110	160	3.6	25-40
HS 45-21	45	12	153	200	4.8	25-60
HS 45-14	45	14	180	230	7.8	25-60
HS 45-14 3TB	45	14	182	237	8.0	35-60
HS 50-8	50	80	109	150	4.2	25-40
HS 50-10	50	10	142	195	5.4	25-40
HS 50-12	50	12	173	220	7.0	35-60
HS 50-14 3TB	50	14	208	273	11,0	35-60



**HSM-serie\*:** Dit betreft een Modulair tandwiel. Alle steken en bijbehorende diameters zijn mogelijk. De verschillende onderdelen voor deze tandwielen zijn voorradig en kunnen gecombineerd worden tot het ideale tandwiel, passend bij uw toepassing.

*Nagenoeg alle modulaire tandwielen passen op onze losse naaf.*

\* Dhr. Hamminga is de grondlegger van ons bedrijf in het begin van de jaren 50 van de vorige eeuw. De naamgeving van enkele producten verwijst nog naar Dhr. Hamminga; HS (Hamminga System)

## AANDRIJVING IN DE SPIJL

### RT serie

Gietijzer



Naam	Steek	Tanden	Kooi Ø	Buiten Ø	Gewicht (kg)	Asgat Ø
RT 33-12	33	12	110	164	3.9	25-40
RT 42-12	42	12	144	192	7.0	35-60
RT 45-14	14	14	184	254	8.2	35-60
RT 50-10	50	10	144	205	7.0	35-60
RT 50-14	50	14	204	264	11.0	35-60
RT 56-10	56	10	165	230	9.2	35-60

### GW serie

Gietstaal met PU-loopvlak  
(excl. Losse Gietstalen naaf\*)



Naam	Steek	Tanden	Kooi Ø	Buiten Ø	Asgat Ø
GW 32-16	32	16	183	80	Losse naaf
GW 35-17	35	17	210	80	Losse naaf
GW 36-14	36	14	180	80	Losse naaf
GW 36-16	36	16	204	80	Losse naaf
GW 40-15	40	15	210	80	Losse naaf
GW 45-13	45	13	202	80	Losse naaf
GW 50-10	50	10	180	80	Losse naaf

### GWS serie

Gietstaal met PU-loopvlak  
(excl. Losse Gietstalen naaf\*)



Naam	Steek	Tanden	Kooi Ø	Buiten Ø	Asgat Ø
GW 32-22 S	32	22	260	60	Losse naaf
GW 35-20 S	35	20	260	60	Losse naaf
GW 40-18 S	40	18	265	60	Losse naaf

### ZP serie

PU (excl. Losse  
Gietstalen naaf\*)



Naam	Steek	Tanden	Kooi Ø	Buiten Ø	Asgat Ø
ZP 32-12	32	12	157	22	Losse naaf
ZP 32-14	32	14	178	22	Losse naaf
ZP 32-12 W	32	12	157	45	Losse naaf

### Z serie

PU (excl. Losse  
Gietstalen naaf\*)



Naam	Steek	Tanden	Kooi Ø	Buiten Ø	Asgat Ø
Z 28-13	28	13	139	30	Losse naaf
Z 32-12	32	12	155	30	Losse naaf
Z 32-14	32	14	179	30	Losse naaf
Z 36-12	36	12	172	30	Losse naaf

\* voor beschikbaarheid en opties van de losse gietstalen naven, neem contact op met onze verkoop.

## AANDRIJVING IN DE RIEM

### N serie

Gietijzer



Naam	Steek	Tanden	Kooi Ø	Buiten Ø	Gewicht (kg)	Asgat Ø
N 28-24-12 ST	28	12	200	243	6,6	30-60
N 35-17	35	17	175	215	6,9	30-50
N 35-27	35	27	288	326	13,6	30-50
N 40-10	40	10	115	150	2,0	25-35
N 40-14	40	14	166	215	5,4	25-40
N 40-15	40	15	175	223	6,9	25-40
N 40-16	40	8	194	225	6,9	25-40
N 40-18	40	9	217	252	7,5	25-40
N 50-12	50	12	176	220	5,8	25-50
N 50-12 STH	50	12	178	219	6,8	25-50
N 50-14	50	14	210	258	7,5	25-50
N 50-14 STH	50	14	209	243	8,0	25-50



**NM-serie:** Dit betreft een Modulair tandwiel. Alle steken en bijbehorende diameters zijn mogelijk. De verschillende onderdelen voor deze tandwielen zijn voorradig en kunnen gecombineerd worden tot het ideale tandwiel, passend bij uw toepassing.

*Modulaire tandwielen passen op onze losse naaf.*

## AANDRIJVING IN DE RIEM & IN DE SPIJL

### NC serie

Gietijzer



Naam	Steek	Tanden	Kooi Ø	Buiten Ø	Gewicht (kg)	Asgat Ø
NC 35-20	35	20	210	252	7,7	35-60
NC 40-18 3TB	40	18	217	265	10,8	35-60
NC 40-18 3TB	40	9	217	265	10,2	35-60
NC 50-12	50	12	178	243	11,0	35-60
NC 50-14	50	14	210	260	9,0	35-60
NC 50-14 V	50	14	210	260	9,0	35-60
NC 50-16 V	50	8	240	300	14,9	35-60



**NCM-serie:** Dit betreft een Modulair tandwiel. Alle steken en bijbehorende diameters zijn mogelijk. De verschillende onderdelen voor deze tandwielen zijn voorradig en kunnen gecombineerd worden tot het ideale tandwiel, passend bij uw toepassing.

*Modulaire tandwielen passen op onze losse naaf.*



Ondersteunings- en keerrollen.....	38
Lichtgewicht rollen.....	39
Onderwater rollen.....	40

## ONDERSTEUNINGS- EN KEERROLLEN

### HS serie

Gietijzeren body met rubberen loopvlak



Naam	Ø	Flens Ø	Loopvlak	Gewicht (kg)	Bevestiging
HS 8 R	80	118	50	1.3	M16
HS 8 RZ	80	-	61	1.0	M16
HS 9 R	90	130	50	1.6	M16
HS 9 RZ	90	-	61	1.2	M16
HS 9 RS	90	130	35	1.3	M16
HS 9 RSZ	90	-	43	1.0	M16
HS 9 R (CF)	90	130	54	1.6	M16
HS 9 RH	90	200	59	2.5	M16
HS 10 R	100	140	55	5.0	M16/M20
HS 10 RZ	100	-	67	1.4	M16/M20
HS 11 R	110	148	53	2.6	M16/M20
HS 11 RZ	110	-	61	2.2	M16/M20
HS 11 RS	110	148	42	1.1	M16
HS 14 R	140	180	56	5.5	M16/M20
HS 14 RZ	140	-	67	5.1	M16/M20
HS 18 R	180	248	57	5.5	M16/M20
HS 18 RZ	180	-	67	5.1	M16/M20
HS 21 R	210	240	65	10.4	M20

### HS serie

Gietijzer



Naam	Ø	Flens Ø	Loopvlak	Gewicht (kg)	Bevestiging
HS 6	60	100	53	1.2	M16
HS 6 Z	60	-	61	0.9	M16
HS 6 SZ	60	-	43	0.8	M16
HS 8	80	120	52	2.2	M16/M20
HS 8 (CF)	80	120	61	2.0	M16/M20
HS 8 Z	80	-	52	2.2	M16/M20
HS 9 (OPT.)	90	135	63	4.1	M16
HS 9 WBR	90	130	70	4.0	M16/M20
HS 10	100	135	63	4.2	M16/M20
HS 10 Z	100	-	63	4.0	M16/M20
HS 10 H	100	180	50	4.5	M16/M20
HS 11	110	150	54	5.3	M16/M20
HS 11 Z	110	-	67	4.9	M16/M20
HS 15	150	250	60	6.1	M16
HS 15 Z	150	-	67	5.7	M16
HS 18	180	220	50	5.3	M16/M20
HS 18 Z	180	-	61	5.0	M16/M20

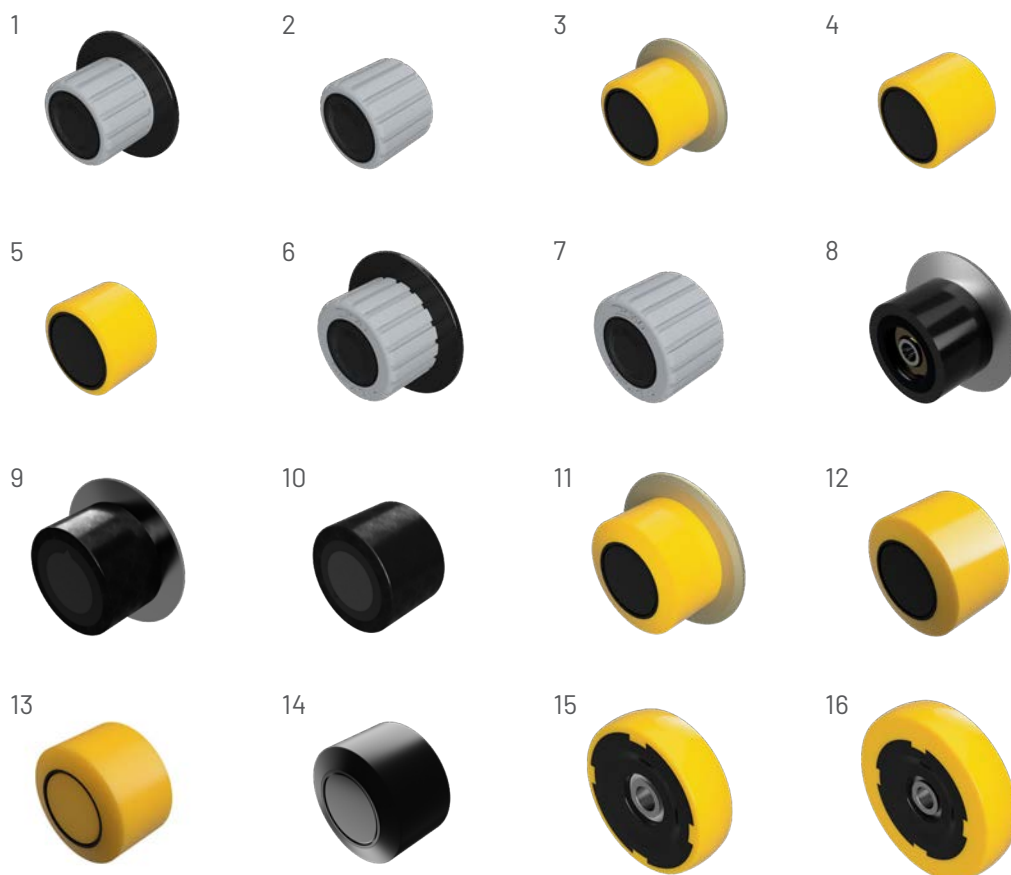
De HS-serie rollen zijn aan te passen naar klantwens. Een draadas in plaats van een open as, of een andere afdichting. Voor meer info meer contact met ons op via: [sales@broekema.nl](mailto:sales@broekema.nl)



## LICHTGEWICHT ONDERSTEUNINGSGROLLEN

Naam	Ø	Flens Ø	Loopvlak	Gewicht (kg)	Bevestiging
NPK 75 NF <sup>(1)</sup>	75	115	61	0,48	M16
NPK 75 Z <sup>(2)</sup>	75	-	61	0,45	M16
Y 75 <sup>(3)</sup>	75	105	55	0,52	M16
Y 75 Z <sup>(4)</sup>	75	-	62	0,40	M16
Y 75 SZ <sup>(5)</sup>	75	-	50	0,32	M16
NPK 90 NF <sup>(6)</sup>	90	130	61	0,61	M16
NPK 90 Z <sup>(7)</sup>	90	-	61	0,58	M16
NP 90 SF <sup>(8)</sup>	90	130	61	0,78	M16
LL 92,5 R <sup>(9)</sup>	92.5	130	68	0,83	M16
LL 92,5 RZ <sup>(10)</sup>	92.5	-	68	0,53	M16
Y 95 <sup>(11)</sup>	95	130	60	1,02	M16
Y 95 Z <sup>(12)</sup>	95	-	55	0,90	M16
NP 95 Y ZB <sup>(13)</sup>	95	-	60	0,90	M16
NP 95 B ZB <sup>(14)</sup>	95	-	60	0,90	M16
Y 100 Z <sup>(15)</sup>	100	-	27	0,35	M16
Y 123 Z <sup>(16)</sup>	123	-	27	0,45	M16

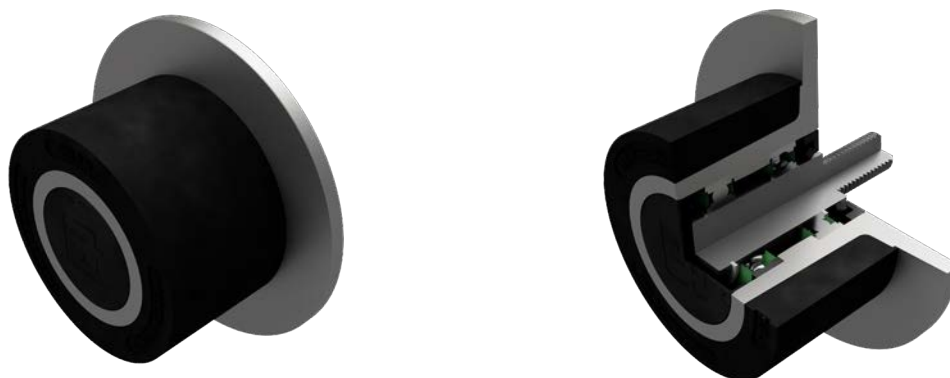
<b>N</b>	Nylon
<b>P</b>	Polyamide
<b>K</b>	Gekarteld
<b>NF</b>	Nylon Flens
<b>Z</b>	Zonder flens
<b>Y</b>	Geel
<b>SZ</b>	Smal Zonder flens
<b>B</b>	Zwart
<b>ZB</b>	Zonder flens Bietenuitvoering (vlakke achter kant)
<b>LL</b>	Long Life (rubberen loopvlak / Polyamide kern)
<b>R</b>	Rubber
<b>RZ</b>	Rubber Zonder flens



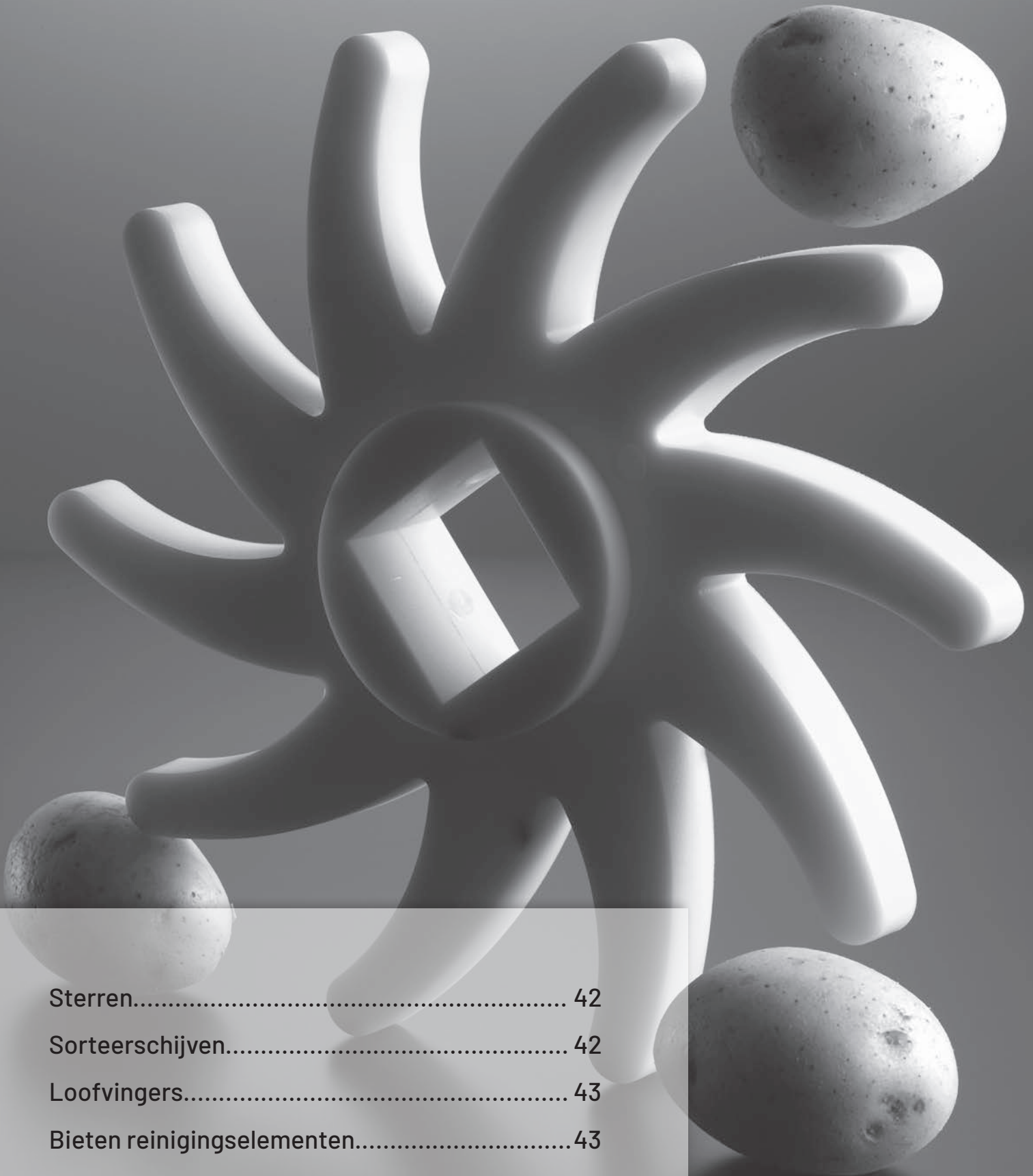
(Niet inzetten op plaatsen waar de band of het product op de band van richting verandert).

## ONDERWATERROLLEN

Toepasbaar op al onze HS-serie ondersteunings- en omkeerrollen. De gebruikte materialen voor het binnenwerk van de rol zorgen voor een goede bestendigheid tegen water. De beste resultaten worden behaald door de HS-rollen te voorzien van een draadas.







Sterren.....	42
Sorteerschijven.....	42
Loofvingers.....	43
Bieten reinigingselementen.....	43
ASP vinger.....	43

## STERREN

Naam	Ø	Breedte	Materiaal	Kleur	Gat
STER - 6 vingers 24x24	162	39mm	Rubber	Zwart	24 x 24
STER - 6 vingers 29x29	162	39mm	Rubber	Zwart	29 x 29
STER - 6 vingers 32x32	162	39mm	Rubber	Zwart	32 x 32
STER - 13 vingers 164	164	32mm	PU	Zwart	1/4"
STER - 13 vingers 168	168	32mm	PU	Zwart	30 x 30
STER - 13 vingers 170	170	32mm	PU	Blauw	30 x 30
STER - 10 vingers 260	260	40mm	PU	Geel	40 x 40
Chunky Star - 230	230	60mm	PU	Groen	40 x 40



## SORTEERSCHIJVEN



Naam	Ø	Breedte	Materiaal	Kleur	Gat
Sorteerschijf 16 x 16	98	20mm	Rubber	Zwart	16 x 16
Sorteerschijf 19 x 19	98	20mm	Rubber	Zwart	19 x 19
Sorteerschijf 21 x 21	98	20mm	Rubeer	Zwart	21 x 21
Sorteerschijf 26 x 26	98	20mm	Rubber	Zwart	26 x 26

## LOOFVINGERS

Naam	Ø	Lengte	Kleur	Materiaal	Bevestiging
Loofvinger 555-4-68	25	78mm	Zwart	Rubber	M8
Loofvinger 10799-4-85	24	110mm	Zwart	Rubber	M8
Loofvinger SA-02-062	23 / 17,5	70mm	Zwart	Rubber	M8
Push-on PES	22	118mm	Zwart	Rubber	8mm pin



## BIETEN REINIGINGSELEMENTEN

Vraag Sales om meer informatie, minimale bestelhoeveelheden en variatie mogelijkheden.



## ASP VINGER

'Active Side Protection', de meelopende zijwand die beschadiging van het product tegen het frame voorkomt.



Steek 28 - 35

Steek 40 - 50

[www.broekema.nl](http://www.broekema.nl)



## NEEM CONTACT MET ONS OP!

Heeft u vragen, opmerkingen of wilt u graag een bestelling plaatsen? Neem dan contact met ons op! Wij helpen u graag!



De Zwaaihoek 1  
9641 KV, Veendam (NL)



Postadres: Postbus 70  
9640 AB, Veendam (NL)  
Email: [Info@broekema.nl](mailto:Info@broekema.nl)



+31(0)598 69 64 64